

Mshot 数码成像系列



公司拥有自主研发的 MD 系列显微数码摄像头，可配与相应的接口同各种进口和国产显微镜搭配，构成整套显微成像系统，为您提供方便的显微图像的拍摄。

MD10 130 万像素摄像头

一、数码成像装置(显微镜摄像头)的主要参数

- 1/2 英寸逐行扫描传感器，130 万像素
- 图象分辨率 1280*1024，15 帧/秒；640*480，30 帧/秒
- USB2.0 数字传输接口
- 标准 C-MOUNT 接口
- 支 WINDOWS2000/XP 操作系统

二、显微镜摄像头用途

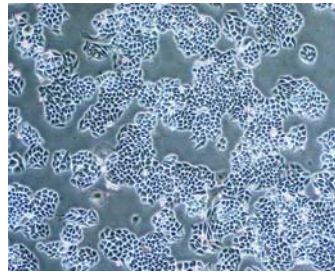
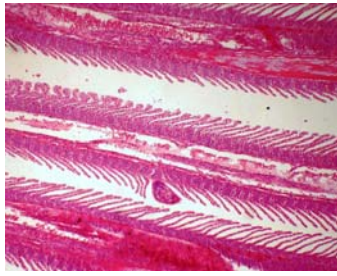
MD10 数码成像装置(显微镜摄像头)可以连接到任何标准的三目生物显微镜、体视显微镜、金相显微镜上，拍摄数码显微图象，它具有传输速度快，色彩还原好，图象清晰，存储方便等优点，可以广泛的应用于工业品管、教学研究、材料分析、临床检验，机器视觉等领域。MD10 可以使你原本繁杂的工作变的轻松、有趣和高效。

三、数码成像装置(显微镜摄像头)的性能特点:

- 1.连接方便，即插即用。通过 USB2.0 接口，不需要额外的采集设备，即可获得实时的无压缩视频数据和对图象的捕捉。适用于任何标准生物、体视及金相显微镜的拍摄
- 2.操作简单。操作软件兼容性强，界面简洁，只需 5 分钟即可自行操作。自动工作方式控制曝光速度、对比度、亮度、饱和度及影像尺寸等。拍摄软件采用随插即用模组化设计，有着优异的人机界面，使用者可轻易在电脑屏幕上进行摄像拍摄操作。
3. 共享性强，数据可存储编辑。成像图像可在计算机显示屏显示，能实时观察图像,方便显微镜的使用者，并可同时进行编辑、处理、保存、传输数据。如配合投影机使用就可以组成一个电子多媒体教学、演示系统，提高设备了利用率、共享性和相互交流，让您的使用氛围更加人性化。
- 4.支持录像功能，存储格式可以选择压缩模式，方便保存与转移。

MD10 性能指标

| | | | |
|-------|----------------------|------|-------------------------|
| 图像设备 | 130 万 1/2 " CMOS | 光亮要求 | ≈3 Lux |
| 分辨率 | 1280 x 1024 有效像素 | 操作系统 | Windows 2000 / XP |
| 像素点尺寸 | 5.2μmm x 5.2μm | 数据接口 | USB2.0 (480 Mbit / sec) |
| 帧率 | 30 fps @ 640 x 480 | 电源 | DC 5V ± 5% |
| | 15 fps @ 1280 x 1024 | 电流 | ≈200 mA |
| 快门 | 电子快门 | 工作温度 | -10°C ~ 70°C |
| 信噪比 | 54 dB | 存储温度 | -10°C ~ 80°C |
| 扫描方式 | 逐行 | 相对湿度 | 40 % ~ 90 % |



MD20 200 万像素摄像头

MD20 参数特点:

- 1/2 英寸逐行扫描图象传感器，200 万动态像素，500 万静态像素；
- 图象分辨率：1600*1200，10 帧/秒；800*600，40 帧/秒
- USB2.0 数字传输接口，数据传输速率最高可达 480MPS
- 支持标准 C 型接口、镜头及各类定制镜头；
- 支持 WINDOWS2000/XP 操作系统

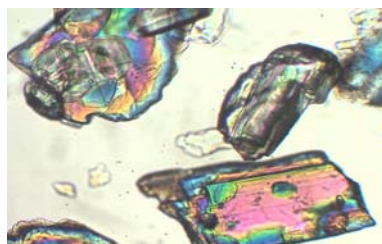
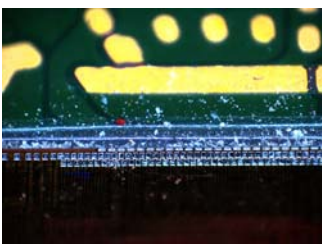
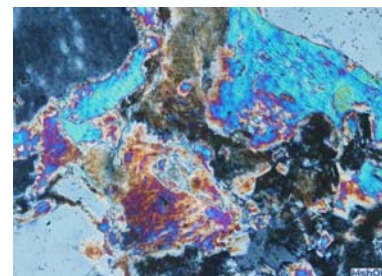
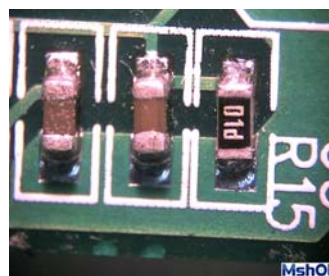
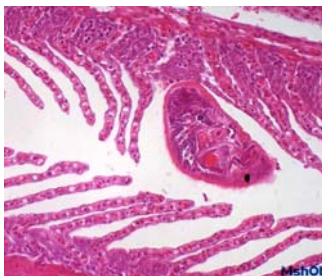
产品特点:

1. 拍摄图象清晰度高，色彩还原好，曝光时间、白平衡、对比度、亮度、饱和度及色度等多参数软件自动控制。
2. 安装使用操作简单，通过 USB2.0 接口，不需要额外的采集设备，即插即用，即可获得实时的无压缩数码图象，明美操作软件界面简洁，图象采集所见即所得，
3. 具有动态录像功能，其压缩格式极其方便存储。

MD20 性能指标

| | | | |
|-------|---------------------|--------|-------------------------|
| 图像设备 | 1/2"彩色 200 万 CMOS | 灵敏度 | 1.8V/lux-sec@550nm |
| 分辨率 | 1600 x 1200 有效像素 | 光谱响应 | 400nm~1000nm |
| 像素点尺寸 | 3.4μmm x 3.4μm | 数据接口 | USB2.0 (480 Mbit / sec) |
| 帧率 | 10fps @ 1600 x 1200 | 电源 | DC 5V ± 5% |
| | 40 fps @ 800 x 600 | 电流 | ≈200 mA |
| 快门 | 电子快门 | 白平衡 | 自动/手动 |
| 信噪比 | 54 dB | 自动曝光控制 | -10°C ~ 80°C |
| 扫描方式 | 逐行 | 软件功能 | 图像显示、图像拍摄、录像 |
| 工作温度 | 0°C~50°C | 应用场合 | 显微成像、普通图像采集、微距成像等 |

MD20 实际拍摄图片:



MC15 140万 CCD 摄像头

MC15 系列彩色/黑白 CCD 数码成像装置具有实时预览功能，集高分辨率图像与高速率全视野的预览技术于一身，为使用者提供了极高的效率和交互性。使用 MC15，聚焦、取景、图像采集等工作会变得非常容易。MC15 无论对于明场、暗场还是荧光标本，都能获得高质量的图像。在弱光条件下，选择 MD15 的冷却型号能够显著降低长时间曝光产生的热噪音。MC15 的安装非常简单、方便，只需要用一根 USB2.0 电缆将电脑和相机连接，不需要外接电源或其他设备。MC15 可采集高分辨率的图像，广泛用于科学研究、教学、工农业检测等领域，适用于明场、相差、暗场、DIC、一般荧光观察，以及动态成像等应用。

产品特点:

- 采用高分辨率的 CCD 芯片，可以获得高清晰的图像;
- 预览速度:7.5fps, 1360*1024 ;
- Peltier 电子冷却技术，显著降低热噪音
- 采用 USB2.0 数字接口，便于携带和安装;
- 标准 C-mount 接口,不须另接适配器;
- 广泛的第三方软件支持，用户可以根据需要选配合适软件

性能指标:

| | | | |
|-------|----------------------------------|--------|---------------------------------|
| 图像设备 | 1/2" icx205 140 万像素 sony HAD CCD | 读出噪声 | 12e- |
| 分辨率 | 1360*1024 有效像素 | 光谱响应 | 400nm~1000nm |
| 像素点尺寸 | 4.6μmm x 4.6μmm | 数据接口 | USB2.0 (480 Mbit / sec) |
| 帧率 | 7.5fps, 1360*1024 | 电源 | USB 供电 |
| 快门 | 电子快门 | 白平衡 | 自动/手动，一键白平衡 |
| 动态范围 | 66 dB | 自动曝光控制 | 手动、自动曝光，曝光时间 0.006sec~0.65 sec. |
| 工作温度 | -10°C ~ 60°C | 扫描方式 | 逐行 |
| 软件功能 | 图像显示、图像拍摄、录像 | 应用场合 | 显微成像、科研级图像采集、微距成像等 |

实拍效果图:



MD30 300万像素摄像头

产品特点:

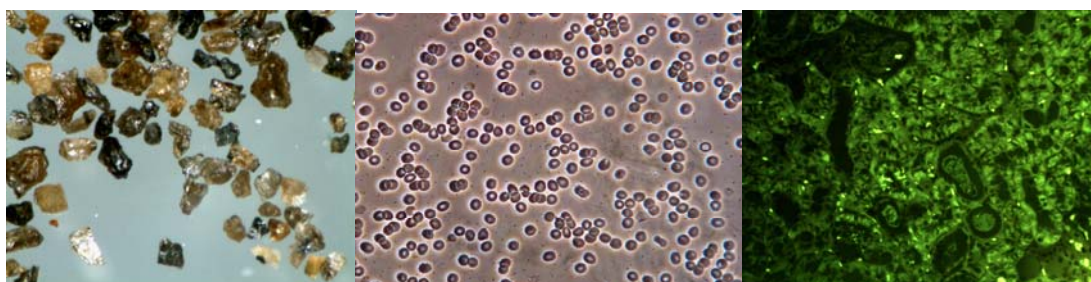
- 高速 USB2.0 接口，可达 480Mb/s
- 真正的 300 万像素彩色 CMOS 逐行扫描图像传感器，无压缩、无插补
- 支持静态的图像捕捉 (JPG、BMP)
- 即插即用，无需外接电源

- 支持标准 C 口镜头及各类定制镜头，坚固耐用的铝合金外壳

性能指标:

| | | | |
|-------|----------------------------|--------|-------------------------|
| 图像设备 | 1/2"彩色 300 万 CMOS | 灵敏度 | 1.0 V/lux-sec (550nm) |
| 分辨率 | 2,048x 1,536 有效像素，色深 10bit | 光谱响应 | 400nm~1000nm |
| 像素点尺寸 | 3.2μm x 3.2μm | 数据接口 | USB2.0 (480 Mbit / sec) |
| 帧率 | 12fps @ 2048 x 1536 | 电源 | DC 5V ± 5% |
| | 30 fps @ 640 x 480 | 电流 | ≈200 mA |
| 快门 | 电子快门 | 白平衡 | 自动/手动 |
| 信噪比 | 43dB | 自动曝光控制 | 手动,自动曝光 |
| 扫描方式 | 逐行 | 软件功能 | 图像显示、图像拍摄、录像 |
| 工作温度 | 0°C ~ 60°C | 应用场合 | 显微成像、普通图像采集、微距成像等 |

MD30 实际拍摄图片:



MD50 500 万像素摄像头

产品特点:

- 高速 USB2.0 接口，可达 480Mb/s
- 真正的 500 万像素彩色 CMOS 逐行扫描图像传感器，无压缩、无插补
- 动态范围大，支持静态的图像捕捉 (JPG、BMP)
- 即插即用，无需外接电源
- 支持标准 C 口镜头及各类定制镜头，坚固耐用的铝合金外壳

数码成像装置 (显微镜摄像头) 的主要参数

- 1/2.5 英寸逐行扫描传感器，500 万像素
- 图像分辨率 12fps @ 2592 x 1944; 预览分辨率 640*480, 30 帧/秒
- USB2.0 数字传输接口
- 标准 C-MOUNT 接口
- 支 WINDOWS2000/XP 操作系统

显微镜摄像头用途:

MD50 数码成像装置可以连接到任何标准的三目生物显微镜、体视显微镜、金相显微镜上，拍摄数码显微图象，它具有传输速度快，色彩还原好，图象清晰，存储方便等优点，可以广泛的应用于工业品管、教学研究、材料分析、临床检验，机器视觉等领域。MD50 可以使你原本繁杂的工作变的轻松、有趣和高效。

数码成像装置 (显微镜摄像头) 的性能特点:

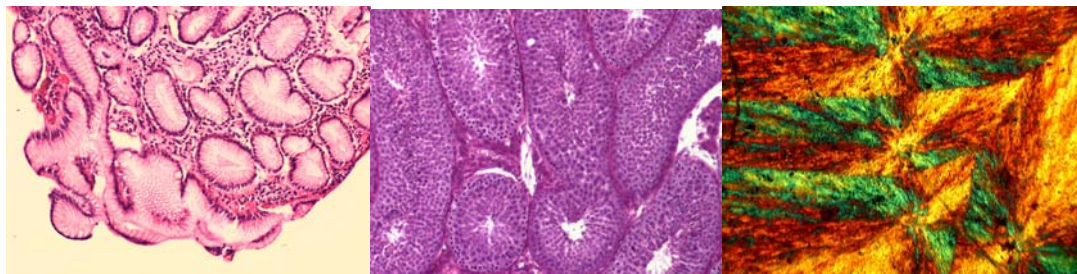
- 1.连接方便，即插即用。通过 USB2.0 接口，不需要额外的采集设备，即可获得实时的无压缩视频数据和对图象的捕捉。适用于任何标准生物、体视及金相显微镜的拍摄
- 2.操作简单。操作软件兼容性强，界面简洁，只需 5 分钟即可自行操作。自动工作方式控制曝光速度、对比度、亮度、饱和度及影像尺寸等。拍摄软件采用随插即用模组化设计，有着

优异的人机界面，使用者可轻易在电脑屏幕上进行摄像拍摄操作。

3. 共享性强，数据可存储编辑。成像图像可在计算机显示屏显示，能实时观察图像，方便显微镜的使用者，并可同时进行编辑、处理、保存、传输数据。如配合投影机使用就可以组成一个电子多媒体教学、演示系统，提高了设备的利用率、共享性和相互交流，让您的使用氛围更加人性化。

4. 支持录像功能，存储格式可以选择压缩模式，方便保存与转移。

MD50 实际拍摄图片：



MD90 900万像素摄像头

一、产品特点：

- 高速 USB2.0 接口，可达 480Mb/s
- 真正的 900 万像素彩色 CMOS 逐行扫描图像传感器，无压缩、无插补
- 动态范围大，支持静态的图像捕捉（JPG、BMP）
- 即插即用，无需外接电源
- 支持标准 C-MOUNT 镜头及各类定制镜头，坚固耐用的铝合金外壳

二、显微镜摄像头用途：

MD90 数码成像装置可与任何标准的三目生物显微镜、体视显微镜、金相显微镜配合使用，拍摄数码显微图象，它具有传输速度快，色彩还原好，图象清晰，存储方便等优点，可以广泛的应用于工业品管、教学研究、材料分析、临床检验，机器视觉等领域。MD90 可以使你原本繁杂的工作变的轻松、有趣和高效。

三、显微镜数码成像装置主要参数：

| | | | |
|-------|-------------------------|--------|-------------------------|
| 图像设备 | 1/ 2.3" 彩色 900 万 CMOS | 灵敏度 | 0.44 V/lux-sec (550nm) |
| 分辨率 | 3488x2616 有效像素，色深 12bit | 光谱响应 | 400nm~1000nm |
| 像素点尺寸 | 1.75 μm x 1.75 μm | 数据接口 | USB2.0 (480 Mbit / sec) |
| 帧率 | 9fps @ 3488 x 2616 | 电源 | DC 5V ± 5% |
| | 30 fps @ 640 x 480 | 电流 | ≈200 mA |
| 快门 | 电子快门 | 白平衡 | 自动/手动 一键白平衡 |
| 信噪比 | 40.5 dB | 自动曝光控制 | 10 μs - 32ms, 自动曝光 |
| 扫描方式 | 逐行 | 软件功能 | 图像显示、图像拍摄、录像 |
| 工作温度 | -30° C ~ 70° C | 应用场合 | 显微成像、普通图像采集、微距成像等 |

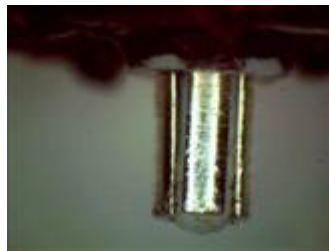
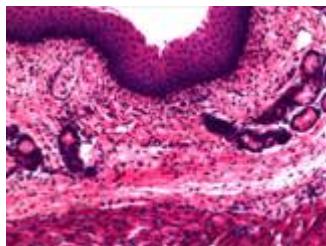
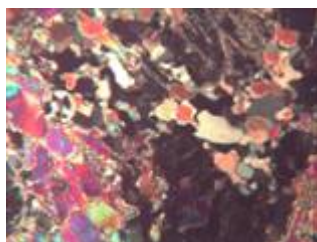
四、显微镜数码成像装置性能特点：

1. 900 万的物理像素，使图像更加细腻，并且放大后图像仍相当清晰。
2. 连接方便，即插即用。通过 USB2.0 接口，不需要额外的采集设备，即可获得实时的无压缩视频数据和对图象的捕捉。
3. 操作简单。操作软件兼容性强，界面简洁，只需 5 分钟即可自行操作。自动工作方式控

制曝光速度、对比度、亮度、饱和度及影像尺寸等。

4. 共享性强，数据可存储编辑。能实时观察图像，方便显微镜的使用者，如配合投影机使用就可以组成一个电子多媒体教学、演示系统，提高设备了利用率、共享性和相互交流，让您的使用氛围更加人性化。

5. 支持录像功能，存储格式可以选择压缩模式，方便保存与转移。



MSHOT 系列 数码摄像系统对电脑的要求

| | |
|--------|-------------------|
| CPU | 奔腾 III 或更高 |
| 硬盘剩余空间 | 1G 以上 |
| 独立显卡 | 256Mb 或更高 |
| 显示器 | 支持 1280 x 1024 显示 |
| 内存 | 1G 或更高 |
| 其它要求 | USB2.0 接口, 光驱 |

主推产品链接>>数码显微镜: <http://www.mshot.com.cn/sm.htm>

显微镜摄像头: <http://www.mshot.com.cn/cpjs1.htm>

偏光显微镜: <http://www.mshot.com.cn/sm2-17.htm>

当您了解我们的产品后,如有兴趣或是有需求购买我们产品的,都可以来电咨询或是亲临我司看样机,我们可以免费样品实测及显微成像方案服务支持。

公司网址: <http://www.mshot.com.cn> 或 <http://www.mshot.cn>

全国免费咨询电话: 400-880-1910

传真: 020-38262491

Email:mshot@188.com